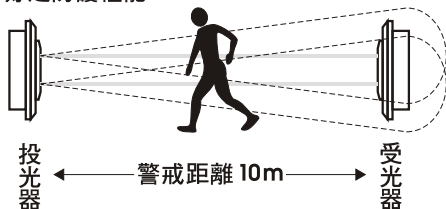


雙軌埋入式紅外線偵測器 IR-10HD

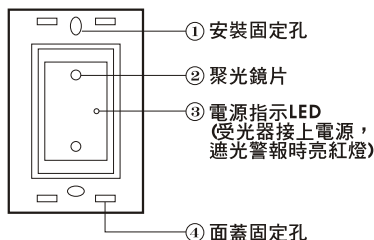


概述：

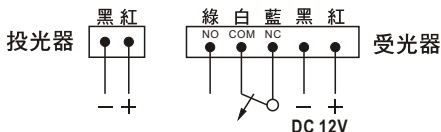
IR-10HD為一雙光束紅外線，具防水功能設計，適用於室內外或停車場進出車道之紅外線遮斷式偵測器，由於雙光束型必須同時遮斷上下二條紅外光束才能觸發警報，具有良好之防護性能。



各部名稱：



接線圖：



電器規格：

機 型	IR-10HD
工作電壓	DC 12~18V
消耗電流	Rx.Tx總電流為73mA±10%(max)
接點容量	0.5A/250V
偵測距離	10公尺
偵測角度	水平±15°，垂直±15°
光 源	紅外線二極體
光束處理	500Hz
反應時間	100 msec
延遲復歸	1秒
工作溫度	-25℃~50℃

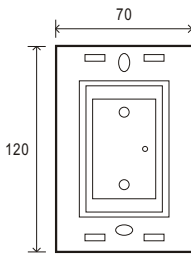
安裝及測試：

- ① 投光器和受光器必須面對面安裝在同一高度。
- ② 投光器和受光器接上適當電源正常時，受光器LED熄滅表示動作正常(上下光束同時遮光時LED亮紅燈)。
- ③ 在投光器端把投光器上段紅外光束用手或紙板遮斷如圖所示，受光器不能警報，同樣方法再用手或紙板遮斷下段紅外光束，受光器亦不能警報。

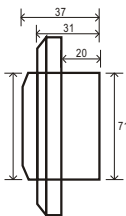


- ④ 在受光器端同上述方法，在受光器上/下各分開用手或紙板遮斷光束，受光器亦不能警報。
- ⑤ 如測試第③④項時在遮斷其中一光束而觸發警報時則表示投/受光器兩者對射角度偏差太大需作調整。

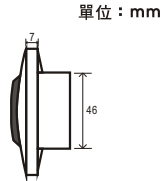
外型尺寸：



正視圖



側視圖



上視圖