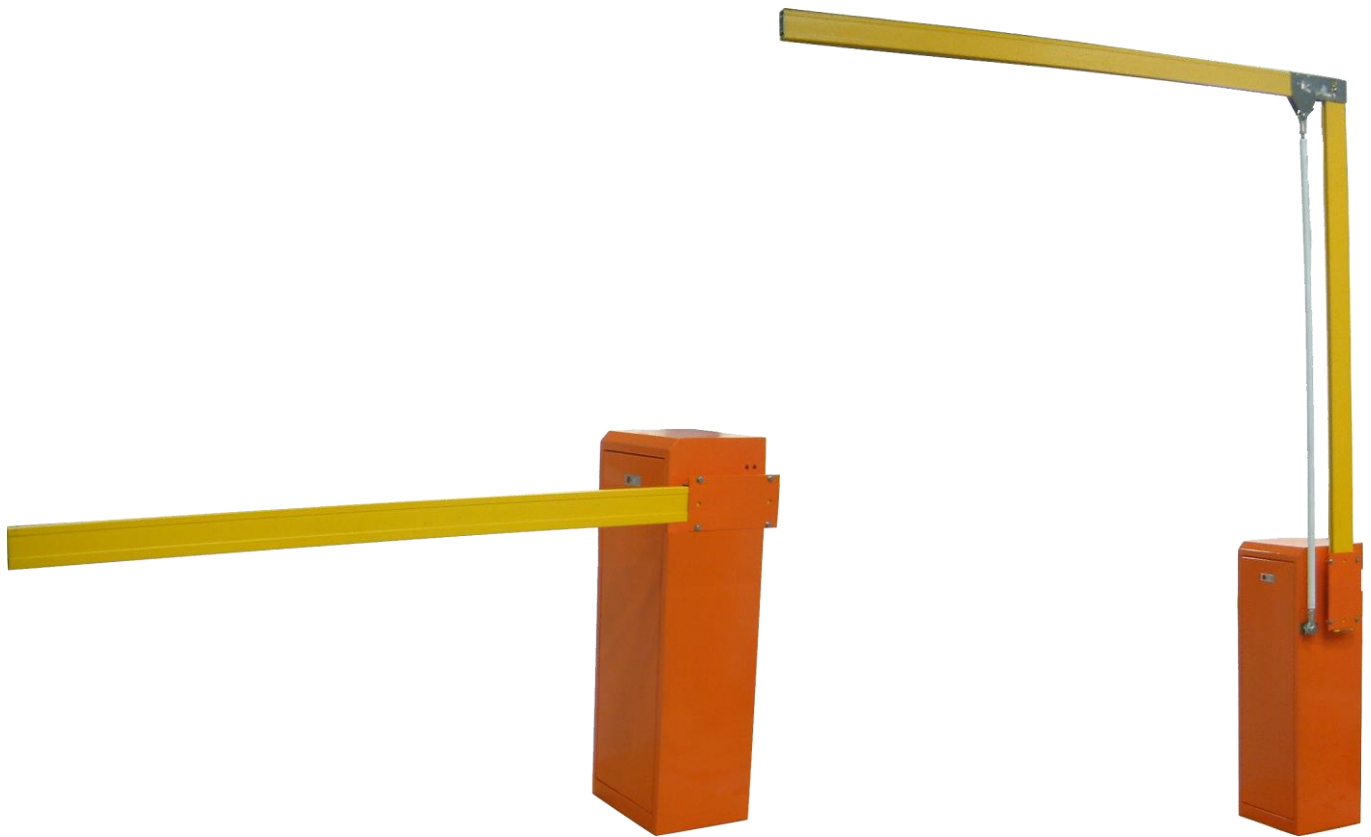




## 直臂式 / 折臂式柵欄機

**BH-701 / BH-702**



工作電壓：AC110V60Hz / AC220V60Hz

標準馬力：90W，具煞車功能

擋桿直臂規格：限長在 6 米之內

擋桿折臂規格：上臂固定為 2 米，下臂限長在 2 米～4 米之間

擋桿材質：鋁合金黃色烤漆

外箱材質：採用 2.0mm 鍍鋅鋼板，外表粉體塗裝

外型尺寸：1070(L)×380(W)×310(D)mm

### 功能特性：

所有螺絲均採用#304 不鏽鋼材質

碰到障礙物時會自動停止且自動上升(須配搭檢測器)

具備輔助彈簧平衡柵欄桿使動作流暢

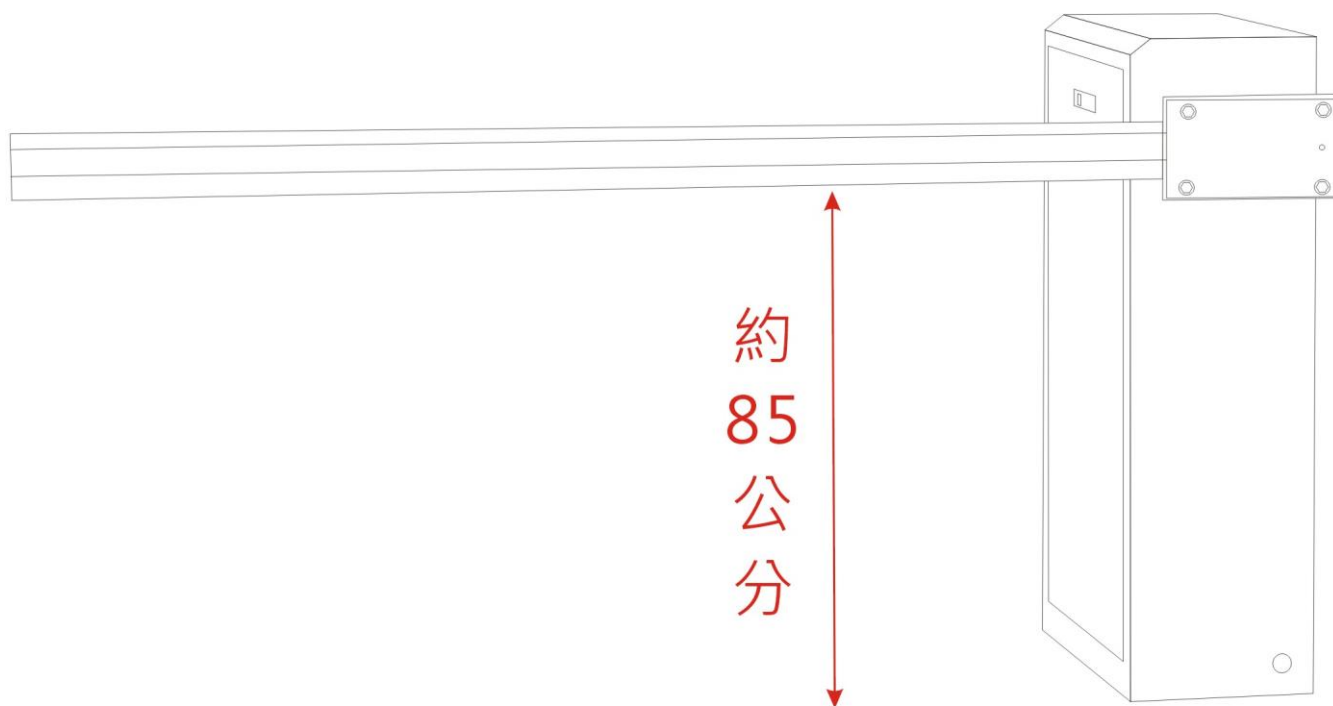
具上停下控制動作、語言警告信號裝置(選配)

斷電時，旋轉把手裝置可挺起檔桿保持車道通行

採無磨擦式煞車，防壓裝置自動下降功能(採四段時間可供選擇)

採歐美製之近接開關作上下定位功能，有區別一般微動開關控制

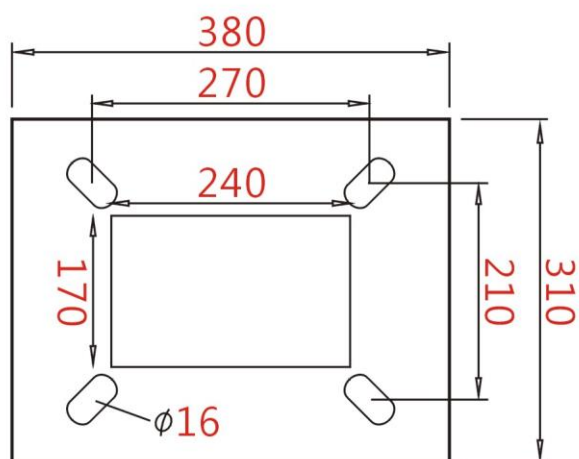
特殊尺寸標示：



側視圖



上視圖



底座尺寸